

## CERTUSS Junior TC

### Thermotimat 2/2

#### I. Plně automatické řízení „Thermotimat“

Tato opce smí být aktivována pouze v případě, pokud jsou integrovány spouštěcí pneumatické ventily. Umožňuje automatické zapínání a vypínání prostřednictvím časového spínače, externích kontaktů a sběrnicových systémů a tvoří výchozí bázi i pro ostatní opce, např. vyvíječ páry s externí funkcí ZAP / VYP, s funkcí nouzové zapnutí jako ochrana před mrazem apod.

\* Přípojky parního separátoru musí být výše, než je hladina vody v napájecí nádrži

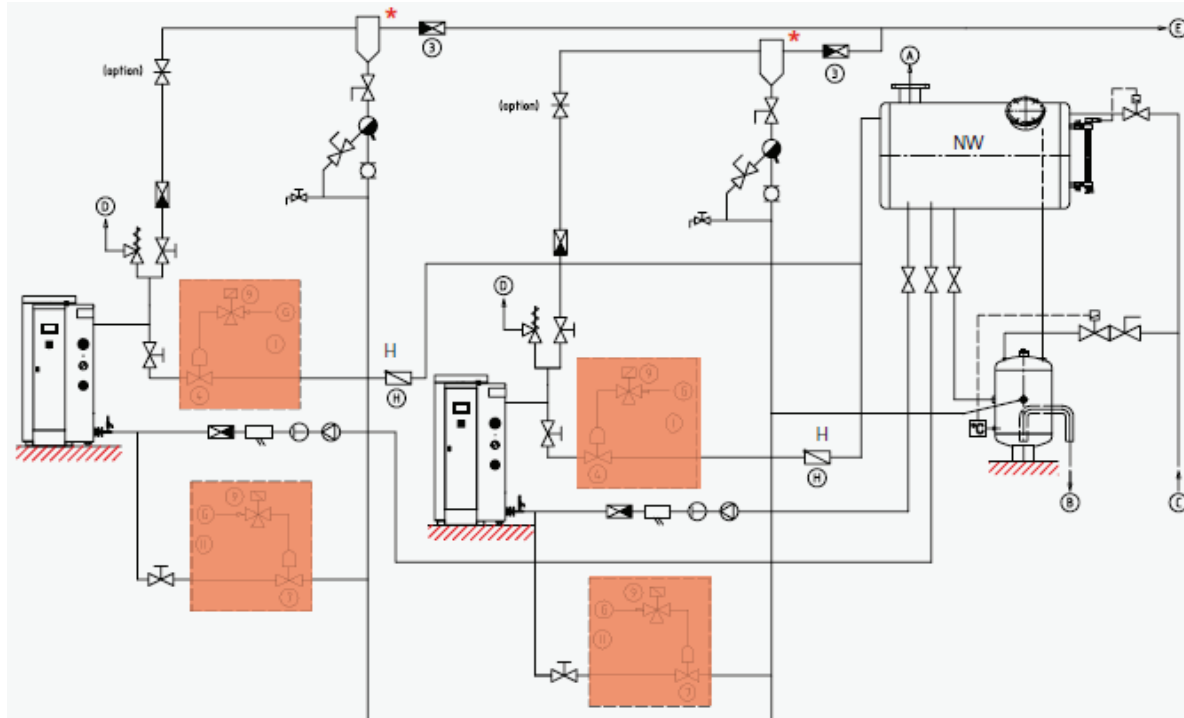
Automatické startovací odvodnění vyvíječe

Automatické odkalování

Instalace zpětného ventilu (3) je při instalaci více než jednoho parního vyvíječe bezpodmínečně nutná



#### Schéma instalace jednotky „Thermotimat“



#### Legenda ke schématu

3	Zpětný ventil u bateriového zapojení	A	Odvod do atmosféry
4	Startovací pneumatický ventil	B	Vypouštění do kanalizace
7	Odkalovací pneumatický ventil	C	Přívod měkké vody
9	3 cestný el. mag. ventil	D	Pojistný ventil, odfuk do volné atmosféry
		E	Pára ke spotřebičům
		F	Vypouštění při řízení přívodu vody
		G	Tlakový vzduch 3 – 6 bar
		H	Zpětná klapka